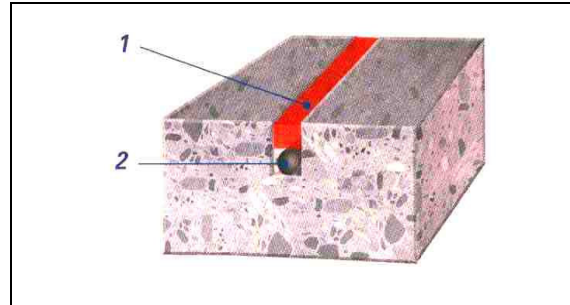


FORMAZIONE DI GIUNTI DI DILATAZIONE SU PAVIMENTO

E' consigliabile, **realizzare i giunti** qualora i movimenti strutturali del supporto ne richiedano la formazione. I tagli vengono prima creati per mezzo di una clipper a disco diamantato (Foto 1) nelle zone di ripresa di getto o dove si presentano evidenti segni di movimento strutturale. Dopo essere stati completamente puliti e dopo aver nastrato i bordi laterali si procede con la primerizzazione dei tagli (Foto 2) precedentemente creati. L'intervento termina con la **sigillatura** (con apposita pistola – Foto 3) con prodotto poliuretano, monocomponente, elastico, colorato, previo inserimento di fondogiunto in polietilene espanso.



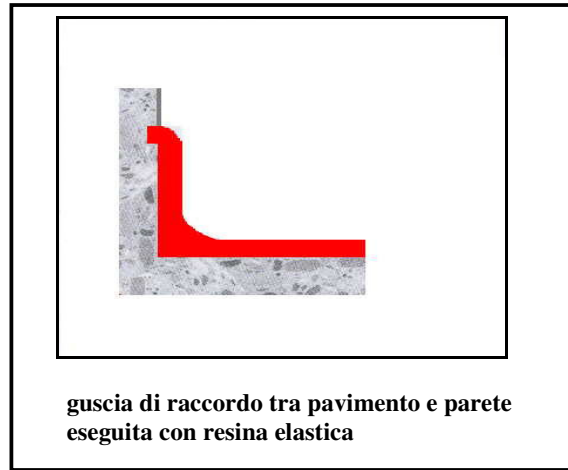
1 – sigillante di resina elastica
2 – fondogiunto in polietilene espanso



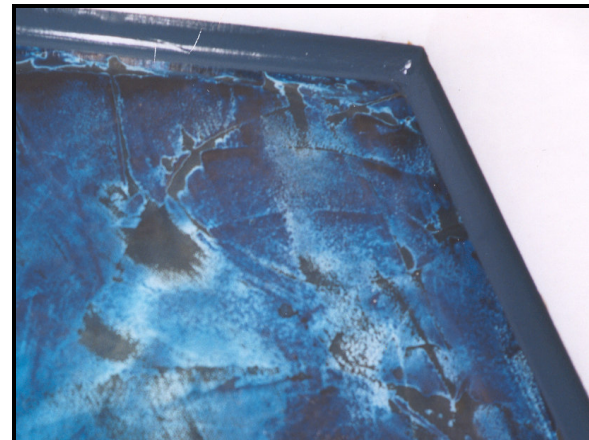
Foto 2 – Primerizzazione del taglio

FORMAZIONE DI GUSCIE DI RACCORDO

Su richiesta del cliente è inoltre possibile realizzare delle **guscie di raccordo** (tipo battiscopa) al fine di facilitare la pulizia e la disinfezione degli ambienti ed evitare che lo sporco si annidi negli angoli. L'intervento prevede la carteggiatura della parte interessata (angolo), la successiva stesura di resina bicomponente tixotropica formando un semicerchio del raggio di cm. 4 circa e la formazione di una fascetta perimetrale (tipo battiscopa) per un'altezza di 7-8 cm. circa (dello stesso colore della pavimentazione), con finitura lucida.


Guscia prima della verniciatura

verniciatura della guscia

Guscie su spatolato grigio di civile abitazione

Guscie su spatolato blue di civile abitazione